

Regione Basilicata - Comune di Rionero in Vulture
REGOLAMENTO URBANISTICO
AREE DI NUOVO IMPIANTO
 Distretto Periferico DP9
 Tav. 32.7.1 - Inquadramento aerofotogrammetrico e catastale

CARTOGRAFIA NUMERICA - Quadro d'insieme 1:10.000 - Dati Rilievo Aerea 2004

Urbanistica
 Arch. Lorenzo Di Lucchio
 Ing. Luigi Di Toro
 Arch. Leopoldo Sitta

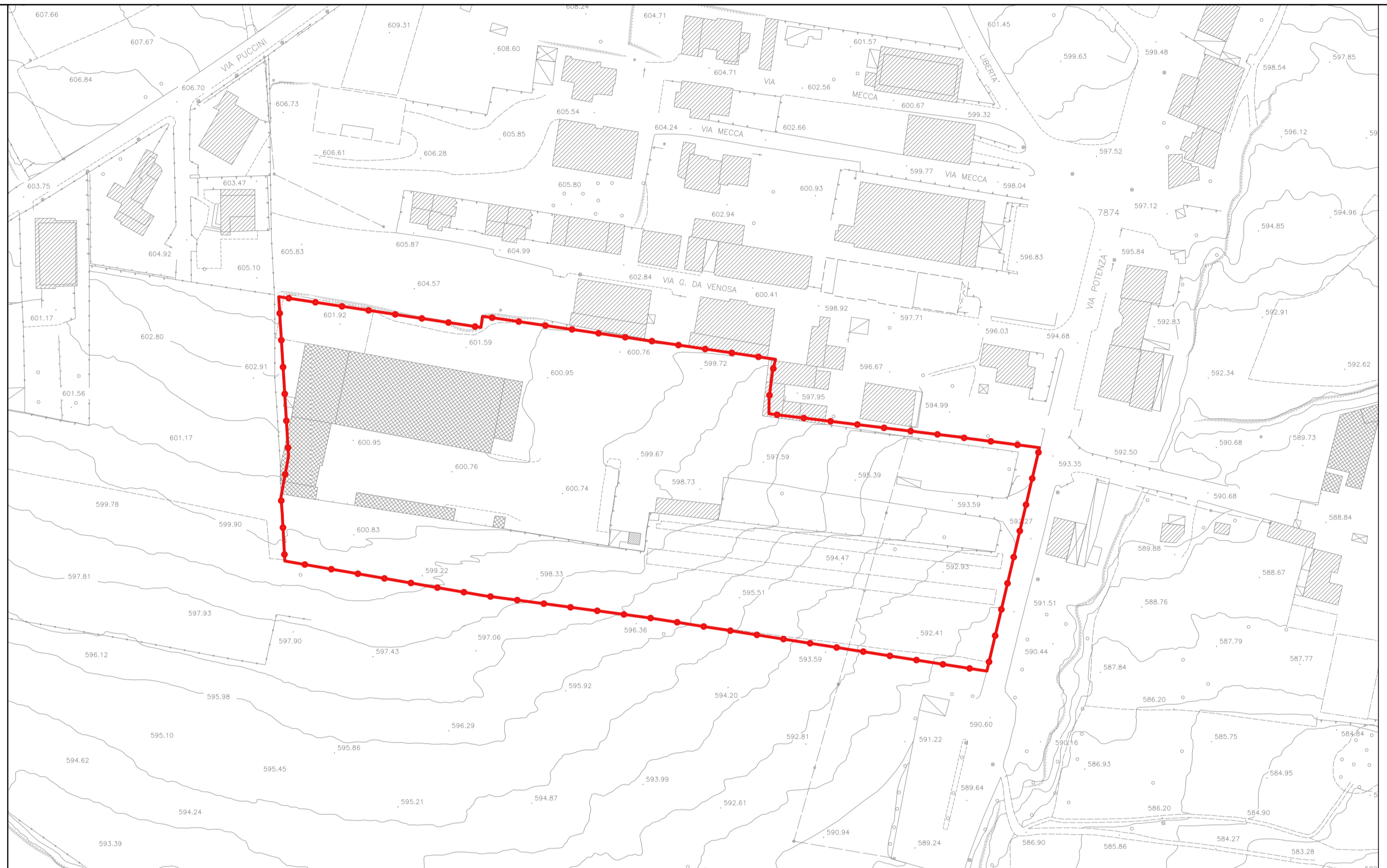
Geologia
 Geol. Germano Di Lucchio
 Geol. Germano Di Sisto
 Geol. Donato Ramunno

8/24 - Gennaio 2009

Inquadramento aerofotogrammetrico
 Scala 1:1.000

Legenda

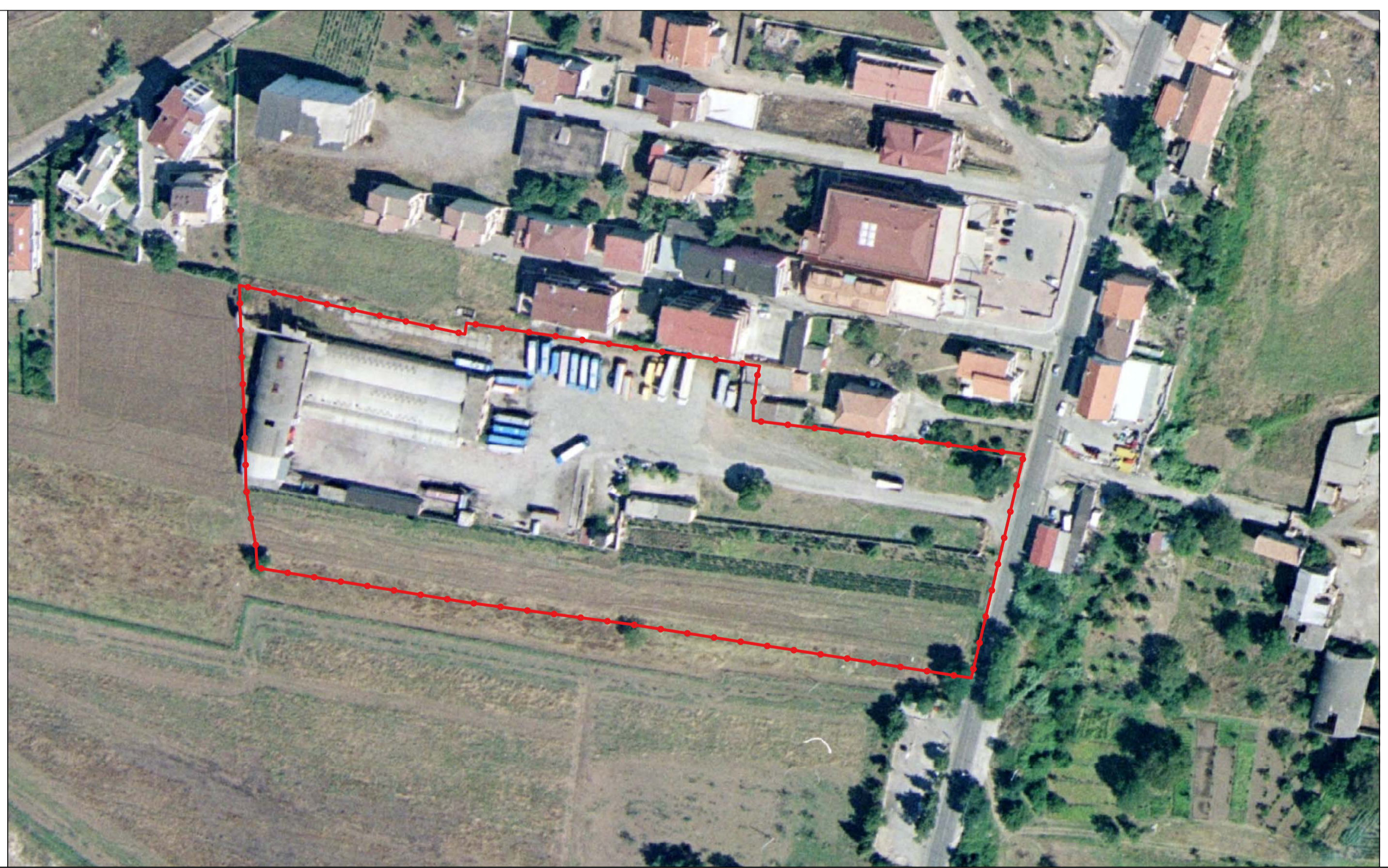
— Limite DP9



Inquadramento - foto aerea
 Scala 1:1.000

Legenda

— Limite DP9



Catastale
 Scala 1:500

Legenda

— Limite DP9

